

Finlandia

Lo más significativo al observar el ID es el aumento que se produce en tan sólo cuatro años en la tasa de desempleo debido a la recesión de principios de los 90. La corrección posterior ha sido mucho más lenta.

Por otra parte, la inflación ha ido reduciéndose hasta situarse en niveles muy bajos, gracias al crecimiento de la productividad y a los acuerdos salariales. Por tanto, la evolución reciente del ID ha sido positiva, pasando de estar por encima de la media de la OCDE a situarse en un nivel similar.

Los reducidos valores que se representan en el gráfico del IDC corresponden a sendos superávit gemelos, impulsados por el incremento de la competitividad gracias a la productividad y la inversión en TIC, y por el crecimiento económico, respectivamente. En los últimos ejercicios se ha reducido el excedente presupuestario debido al inicio del proceso de reforma del sistema de pensiones. En todo caso, el país ha cumplido holgadamente los requerimientos del Pacto de Estabilidad y Crecimiento.

En la medida en que se ha producido la corrección progresiva de la elevada tasa de desempleo, el IDA ha ido mejorando hasta situarse por debajo de la media OCDE en 2003, aunque aún no alcanza el nivel de las primeras economías de nuestro ranking¹.

¹ Debe recordarse que, aunque se penaliza menos que un déficit, el elevado superávit exterior implica cierto coste en términos de desequilibrios en nuestro enfoque.

Gráfico nº 34: Indicador de desequilibrios original.

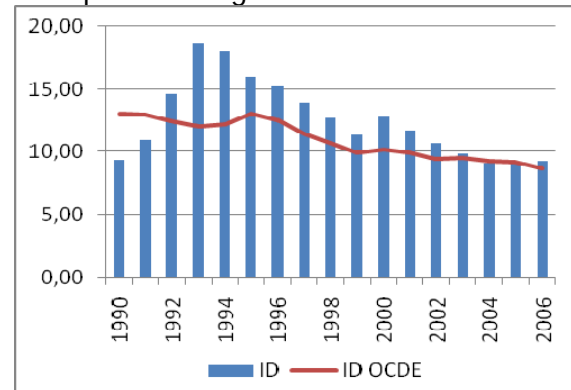


Gráfico nº 35: Indicador de desequilibrios complementario.

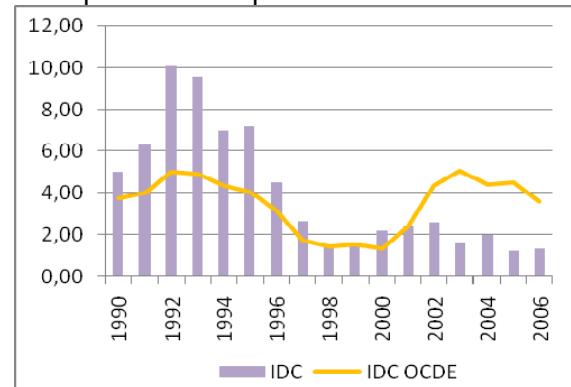
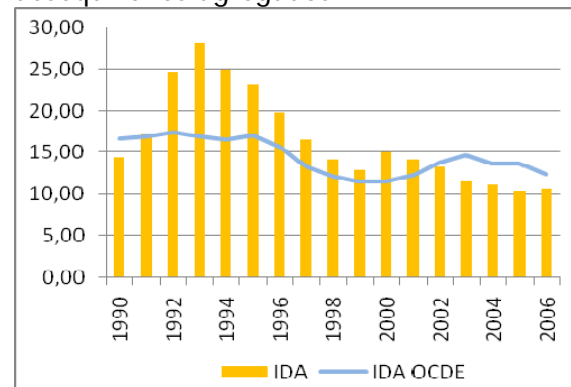


Gráfico nº 36: Indicador de desequilibrios agregados.



Anexo: Desagregación del ID, IDC e IDA por componentes.

