

## Islandia

El país atravesó un período de crecimiento económico notable que, sin embargo, se vio acompañado, de algunos apreciables desequilibrios. La fuerte demanda doméstica, reflejando el rápido crecimiento en las inversiones y el consumo privado, ha sobrecalentado la economía, aumentando la inflación y llegando al máximo histórico en déficit por cuenta corriente.

El ID se sitúa durante todo el período por debajo de la media de la OCDE, pese al nivel elevado de la inflación. Ello se debe a la reducida tasa de desempleo, que en 2000 se situó por debajo de la NAIRU, y se ha mantenido por debajo del 4%, lo que sin duda presiona los costes laborales y contribuye al no especialmente positivo comportamiento de la inflación. En 2006 y por primera vez en 15 años, el ID islandés se situó por encima de la media de la OCDE, cuando la inflación alcanzó el 6,7%.

Observando el IDC, llama la atención la evolución del déficit por cuenta corriente, que en los últimos años ha llegado a representar un cuarto del PIB, debido al gran aumento en las importaciones de bienes de consumo, para satisfacer el enorme aumento de la demanda doméstica y a la inversión en el sector del aluminio. Por el contrario, el saldo presupuestario se ha mantenido en valores más favorables, pasando a contabilizar superávit a partir de 1998, exceptuando los años 2002 y 2003. En los últimos cuatro años, el IDC ha crecido casi a un ritmo exponencial, llegando en 2006 duplicar el nivel medio de los países de la OCDE.

El IDA se sitúa durante la mayor parte del período por debajo de la media de la OCDE, pero el remarcado déficit por cuenta corriente eleva por sí solo el valor del agregado hasta cifras cercanas a esa media, llegando a exceder ampliamente la misma en 2006.

Gráfico n° 52: Indicador de desequilibrios original.

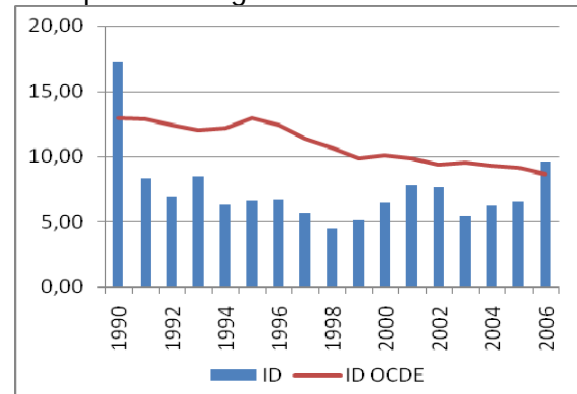


Gráfico n° 53: Indicador de desequilibrios complementario.

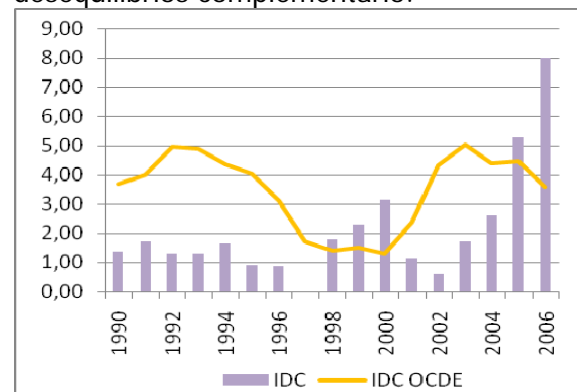
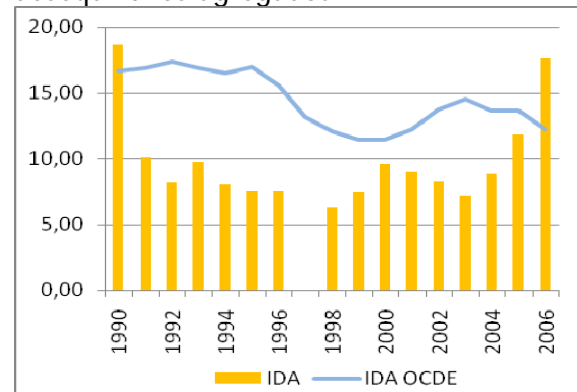


Gráfico n° 54: Indicador de desequilibrios agregados.



**Anexo:** Desagregación del ID, IDC e IDA por componentes.

